

## O PBI

PBI wspiera rynek wiedzą pozwalającą podejmować lepsze decyzje biznesowe w środowisku cyfrowym. W tym celu organizacja prowadzi i udostępnia wyniki badań internetu – standardu pomiaru widowni internetowej Gemius/PBI oraz badań własnych.

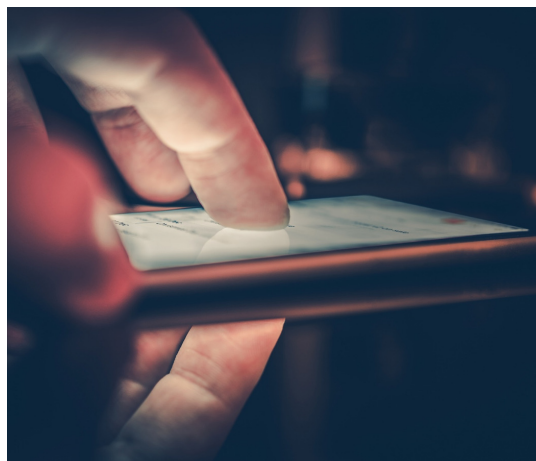
Z danych PBI korzystają przedstawiciele wydawców, domów mediowych, działów badawczych dużych firm oraz agencje interaktywne. PBI przyczynia się do rozwoju cyfrowego rynku, dzieli się także wiedzą ekspercką i nawiązuje współpracę z organizacjami partnerskimi o zbliżonym profilu działalności.

## WŁAŚCICIELE PBI

PBI jest organizacją typu MOC (Media Owners Committee) – spółką powołaną przez wydawców działających na polskim rynku w celu wdrożenia i utrzymania standardu pomiaru widowni internetowej.

Właścicielami PBI są:

- Agora S.A.
- Grupa Allegro
- Cyfrowy Polsat SA
- ZPR Media SA
- Grupa Interia.pl
- Polska Press Grupa
- Ringier Axel Springer
- Grupa WP

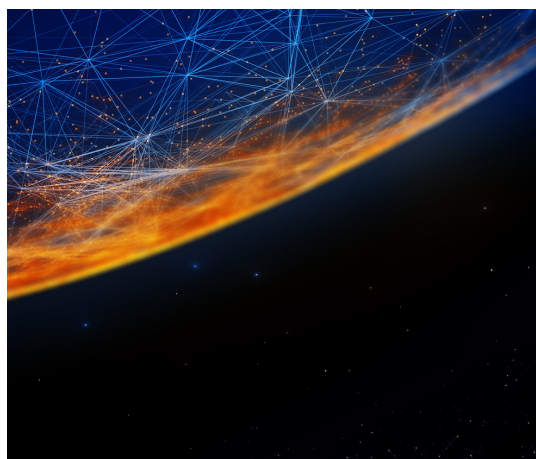


## NAJWAŻNIEJSZE FAKTY

- Rok powstania - 2000
- Siedziba - Warszawa
- Prezes: Paweł Laskowski
- Liczba pracowników: 5 osób

## PRODUKTY I USŁUGI

- **Standard pomiaru widowni internetowej** - badanie Gemius/PBI
- **Badania marketingowe** na reprezentatywnych próbach internautów



# BADANIE GEMIUS/PBI

## O BADANIU

Badanie Gemius/PBI to **standard pomiaru widowni internetowej w Polsce**. Dzięki niemu możliwy jest jednolity pomiar ruchu w serwisach internetowych. Wynikami badania posługują się gracze rynku internetowego: właściciele serwisów www, podmioty oferujące usługi związane z reklamą internetową - domy mediowe, agencje interaktywne, podmioty rynku e-commerce, inwestorzy oraz bezpośredni reklamodawcy. Badanie prowadzone jest przez Polskie Badania Internetu we współpracy z firmą Gemius.

## ODBIORCY BADANIA



Domy mediowe



Podmioty e-commerce



Reklamodawcy



Sieci reklamowe



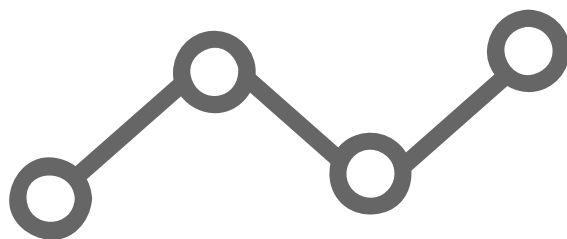
Wydawcy



Agencje interaktywne

## NAJWAŻNIEJSZE FUNKCJE

- Dane **dzienne, tygodniowe, miesięczne**
- Wyniki prezentowane w podziale na **komputery i urządzenia mobilne**
- Profile **społeczno-demograficzne**
- Podział wyników pod kątem **miejsca łączenia się z internetem**: praca-dom
- Ranking **aplikacji mobilnych**



## NAJWAŻNIEJSZE WSKAŹNIKI

- RU
- Odslony
- Czas
- Wizyty
- Współgłębność
- Affinity Index
- Dopasowanie użytkowników

## FAKTY I LICZBY (STAN NA 01.07.2017)

- **9000** audytowanych serwisów i aplikacji
- **100** kategorii tematycznych i szczegółowych serwisów oraz informacja o przynależności do sieci reklamowych
- **469** udostępnionych plików z danymi
- **25** osób w zespole projektowym badania
- **2006** użytkowników korzystających z oprogramowania do analizy danych



**Polskie  
Badania  
Internetu**

Polskie Badania Internetu Sp. z o.o.  
Al. Jerozolimskie 65/79, 00-697 Warszawa,  
tel. (48) 22 630 72 68, fax. (48) 22 630 72 67  
[www.pbi.org.pl](http://www.pbi.org.pl), [biuro@pbi.org.pl](mailto:biuro@pbi.org.pl)